

Autoras: Maria Clara Nicácio, Anne Sauer Nunes, Maria Eduarda Pedrozo

Orientadora: Prof^a Jeane de Fátima

CENOM- Centro Educacional Nosso Mundo

Rua João Barbalho nº 193 Quintino Bocaiúva - Rio de Janeiro CEP 20740-010

jeanedefatima@hotmail.com jeanedefatimab@gmail.com

INTRODUÇÃO

Os pássaros que aqui gorjeiam, não gorjeiam como lá.... Este é um poema de Gonçalves Dias. Será que poderemos monitorar os pássaros da nossa região e catalogar seu nome, seu habitat, seu canto e seu voo. Através desta observação poderemos destacar as espécies que estão sendo ameaçadas e como poderemos ajudar e a divulgar as espécies de uma região. Cada pássaro fotografado, será identificado e poderemos incentivar o plantio de novas árvores que poderão abrigar novos pássaros. O clima, a falta de chuva, o desmatamento, a falta de incentivo de plantio de árvores faz com que ocorra uma diminuição desses pássaros. Os pássaros de uma região podem diferenciar devido ao seu habitat. Quais os impactos da poluição e da falta de vegetação é o que norteia esta pesquisa.

RESULTADOS E DISCUSSÃO

Os pássaros de uma região podem diferenciar devido ao seu habitat. Quais os impactos da poluição e da falta de vegetação? O clima, a falta de chuva, o desmatamento, a falta de incentivo de plantio de árvores fazem com que ocorra uma diminuição desses pássaros. Foram utilizados recursos para o monitoramento dos pássaros e do seu dia a dia, tais como: fotografias, gravação dos Utilizemos também o site: <https://apps.sentinel-hub.com/eo-browser/> Excelente questão problema! Um dos grandes problemas das alterações climáticas é o impacto na fauna e flora que muitas vezes é difícil de perceber e observar.

Saber o impacto nas espécies é fundamental para nos ajudar a compreender as alterações que estão a ocorrer: que espécies estão a diminuir ou a desaparecer? Que espécies se mantêm estáveis? Estas perguntas são importantes. Como é um assunto complexo tente focar-se em apenas 1 ou 2 espécies / tipos de aves pertinentes na vossa região. Façam uma pesquisa sobre a fauna local e que tipo de aves existem e escolham aquelas que o vosso grupo observa com frequência. Perguntem na vossa comunidade de acham que a quantidade de aves tem aumentado ou diminuído. Tentem relacionar o que indicam (falta de chuva, desmatamento) com o que vão observar.



Todo o recurso a ser utilizado será monitorado e supervisionado pela professora através do envio pelo WhatsApp e e-mails. Foi elaborado um relatório fotográfico com relato de experiências sobre cada observação com data e hora. "Os pássaros que aqui gorjeiam, não gorjeiam como lá..." Este é um poema de Gonçalves Dias. Será que poderemos monitorar os pássaros da nossa região e catalogar seu nome, seu habitat, seu canto e seu voo? Através desta observação, poderemos destacar as espécies que estão sendo ameaçadas e como poderemos ajudar e a divulgar as espécies de uma região. Cada pássaro fotografado será identificado. Poderemos assim saber qual a região onde vivem, seu canto, seu voo e iniciar uma campanha de plantio de novas árvores que possam melhorar o clima e servir de local para os pássaros fazerem o seu ninho (Figura1).

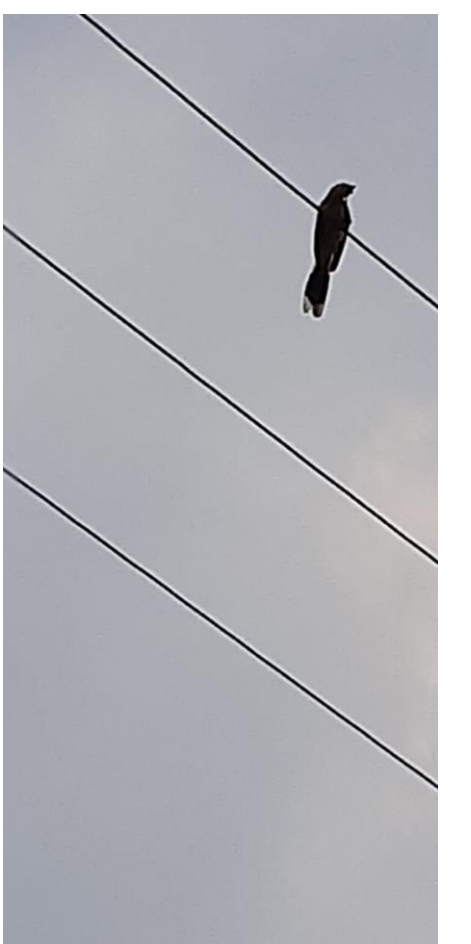
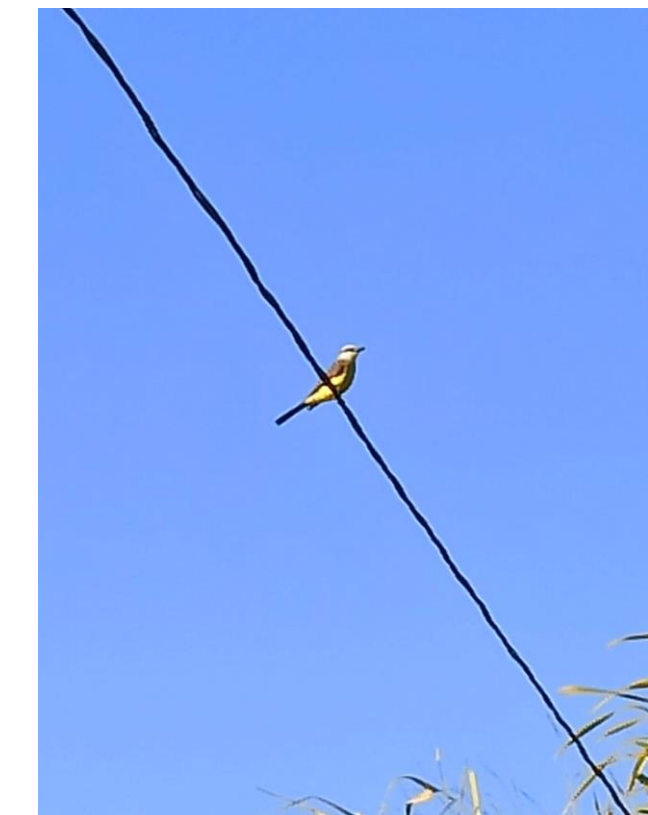
Um dos grandes problemas das alterações climáticas é o impacto na fauna e flora que muitas vezes é difícil de perceber e observar. Saber o impacto nas espécies é fundamental para nos ajudar a compreender as alterações que estão a ocorrer: que espécies estão a diminuir ou a desaparecer? Que espécies se mantêm estáveis?



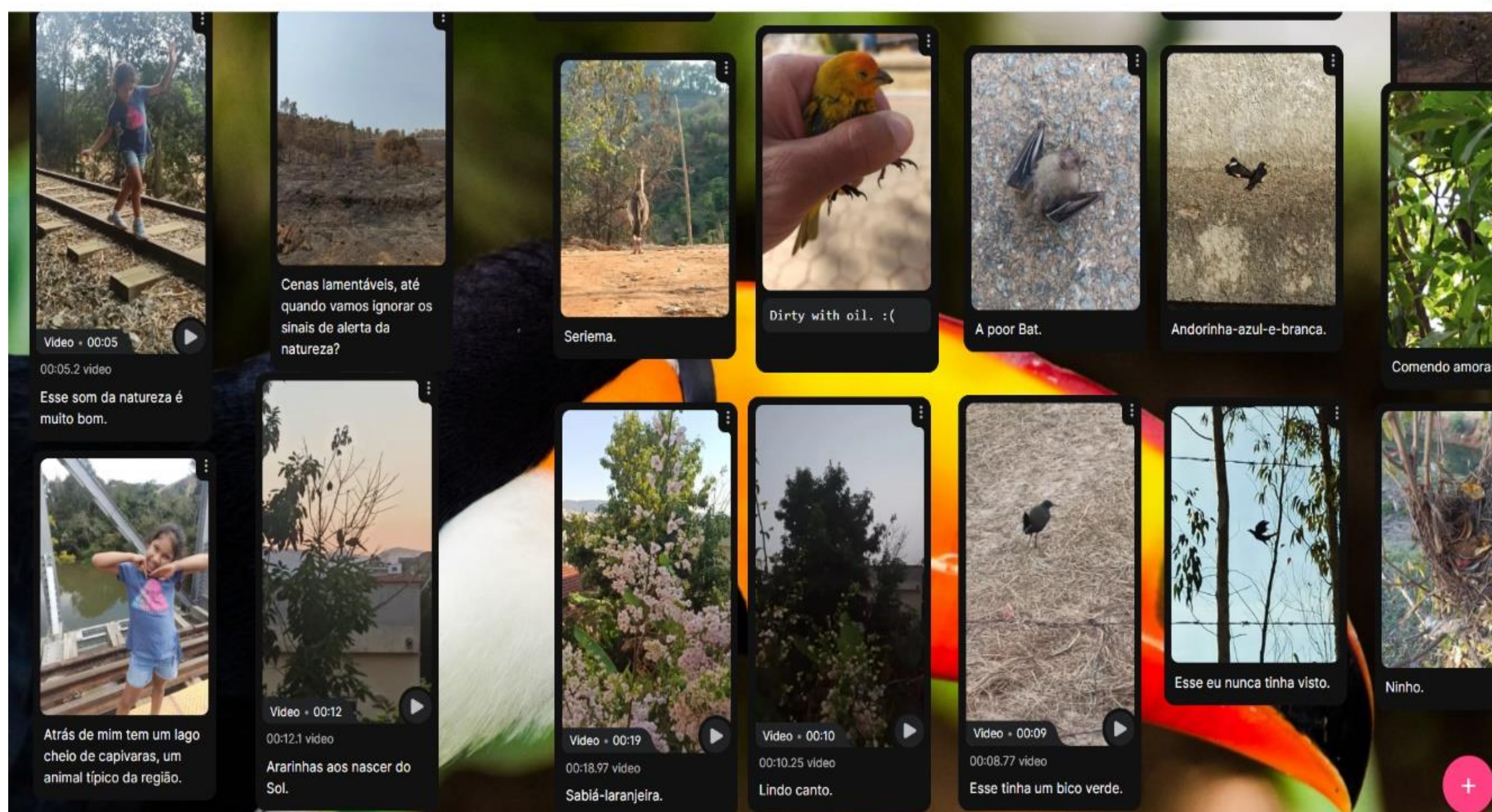
CONSIDERAÇÕES FINAIS

O padlet foi utilizado pela equipe para o registro dos pássaros, contribuindo para uma divulgação efetiva junto a comunidade escolar, despertando um grande interesse.

<https://padlet.com/mclaranicao/1r74qmvtsrnd7ene>



OS PÁSSAROS QUE HABITAM PRÓXIMO DA MINHA CASA



AGRADECIMENTOS

Agradecemos aos pais e a professora Jeane pelo empenho e dedicação ao utilizar o WhatsApp para a integração e os encontros virtuais que uniram cada vez mais esta equipe formada por meninas interessadas em preservar a fauna e flora do nosso Estado.

REFERÊNCIAS

<https://apps.sentinel-hub.com/eo-browser/>