

MAPA DO MAROTO: DESCOBRINDO AS PASSAGENS SECRETAS E HISTÓRICAS DE AVELAR.



Arthur de Oliveira Teixeira, Igor Silva Gomes Júnior e Gabrielly Vieira Ignacio de Proença Vianna.
Orientadora: Fernanda Santana Ribeiro
Escola Municipal José Eulálio de Andrade
Alameda Antônio da Luz Fernandes, 10 - Avelar, Paty do Alferes - RJ, 26980-000
e-mail: fernanda.ribeiro@yahoo.com.br

INTRODUÇÃO

O título do projeto Mapa do Maroto tem como referência dos livros da série do Harry Potter, da autora J. K. Rowling. Esse mapa é usado para indicar caminhos, passagens secretas e outros pontos de interesse na história. Interligando-se perfeitamente com o nosso projeto que é revelar os pontos “escondidos” e invisíveis no bairro de Avelar, Paty do Alferes- RJ – que não estão presentes do mapa digital disponível no aplicativo *Google Earth* da empresa Google.

O bairro de Avelar possui uma relevância, pois nele está localizado o parque de exposições oficial da famosa Festa do Tomate, uma das maiores festas da região Centro-Sul e Sul Fluminense.

Durante uma aula de geografia remota, ao usarmos o *Google Earth* como recurso, percebemos que a última atualização do mapa foi em 2018 e os principais pontos de referência não estão visíveis no mapa. Isso nos gerou a seguinte indagação: Como um bairro importante como Avelar, que abriga a maior festa do interior do RJ, possui um mapa digital tão desatualizado? Essa pergunta tornou-se o objetivo geral do nosso trabalho: Identificar principais pontos referenciais do bairro de Avelar e atualizar o mapa digital na plataforma *Google Earth*, com base no conhecimento do lugar geográfico dos alunos autores, moradores do bairro.

A atualização do mapa irá permitir que os visitantes e moradores conheçam melhor na história de Avelar e o comércio local, principalmente aqueles que não ficam próximos ao centro do bairro.

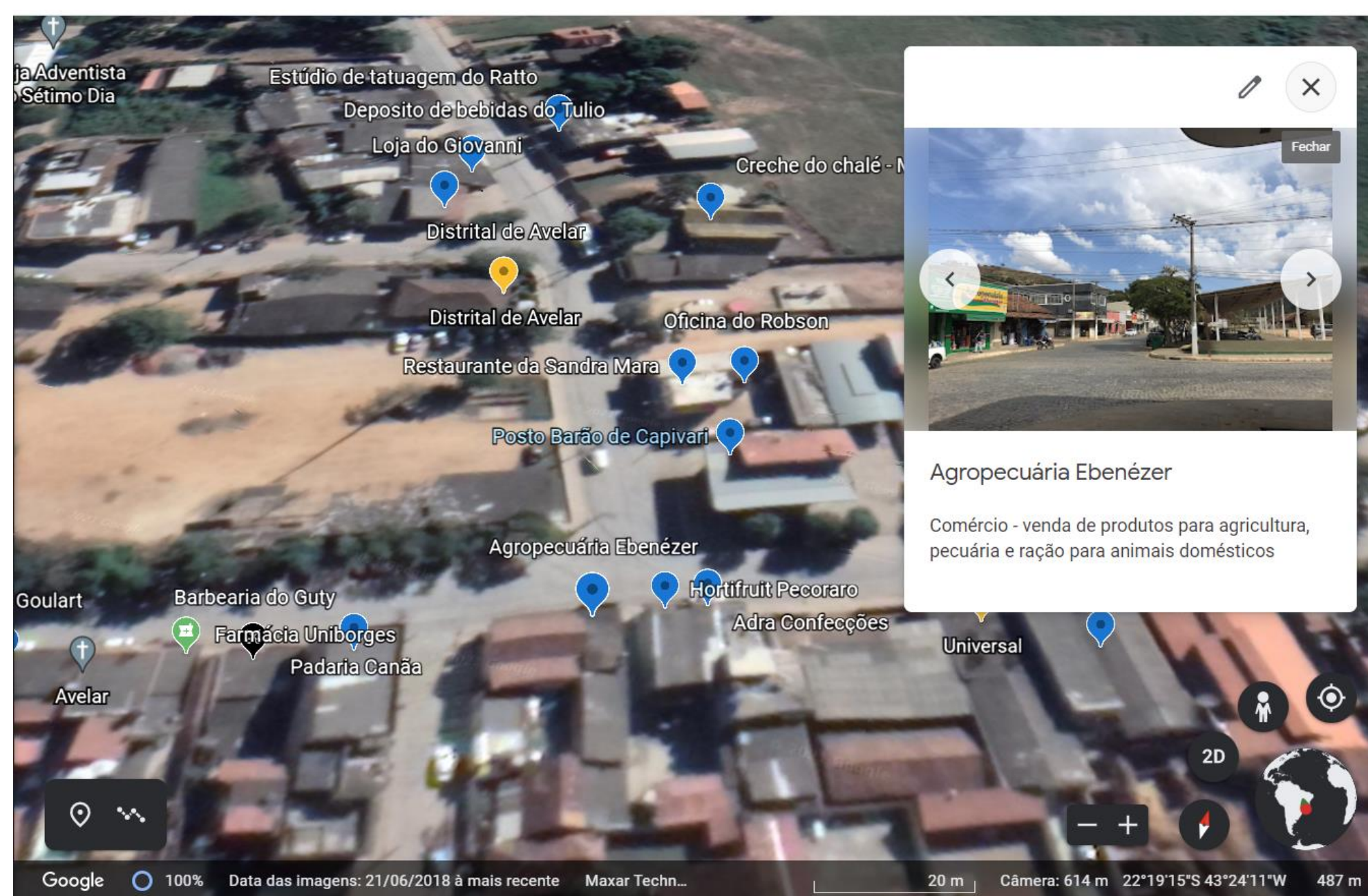
MATERIAIS E MÉTODOS

- - **Primeira Etapa:** Realizamos um debate em uma reunião via videoconferência para selecionar quais pontos deveriam estar representados, levando em consideração a importância para o bairro e para os moradores. Os pontos foram divididos de acordo com a sua funcionalidade: Comércio, lazer, serviços e histórico.
- - **Segunda Etapa:** Fizemos um trabalho de campo em agosto/2021 para realizar o registro fotográfico dos locais para atualização. Todos os registros fotográficos foram autorizados pelos donos dos comércios e são de autoria do grupo.
- - **Terceira Etapa:** Após seleção dos dados fotográficos e tratamento (para retirar pessoas e automóveis particulares), criamos um projeto no *Google Earth* com a base do mapa de 2018 do bairro e incluímos os pontos que os alunos escolheram e consideraram relevantes, com as fotografias e a descrição/ função dos locais.
- - **Quarta Etapa (em andamento):** Revisão dos dados e confecção do vídeo para plataforma de vídeo.

RESULTADOS E DISCUSSÃO

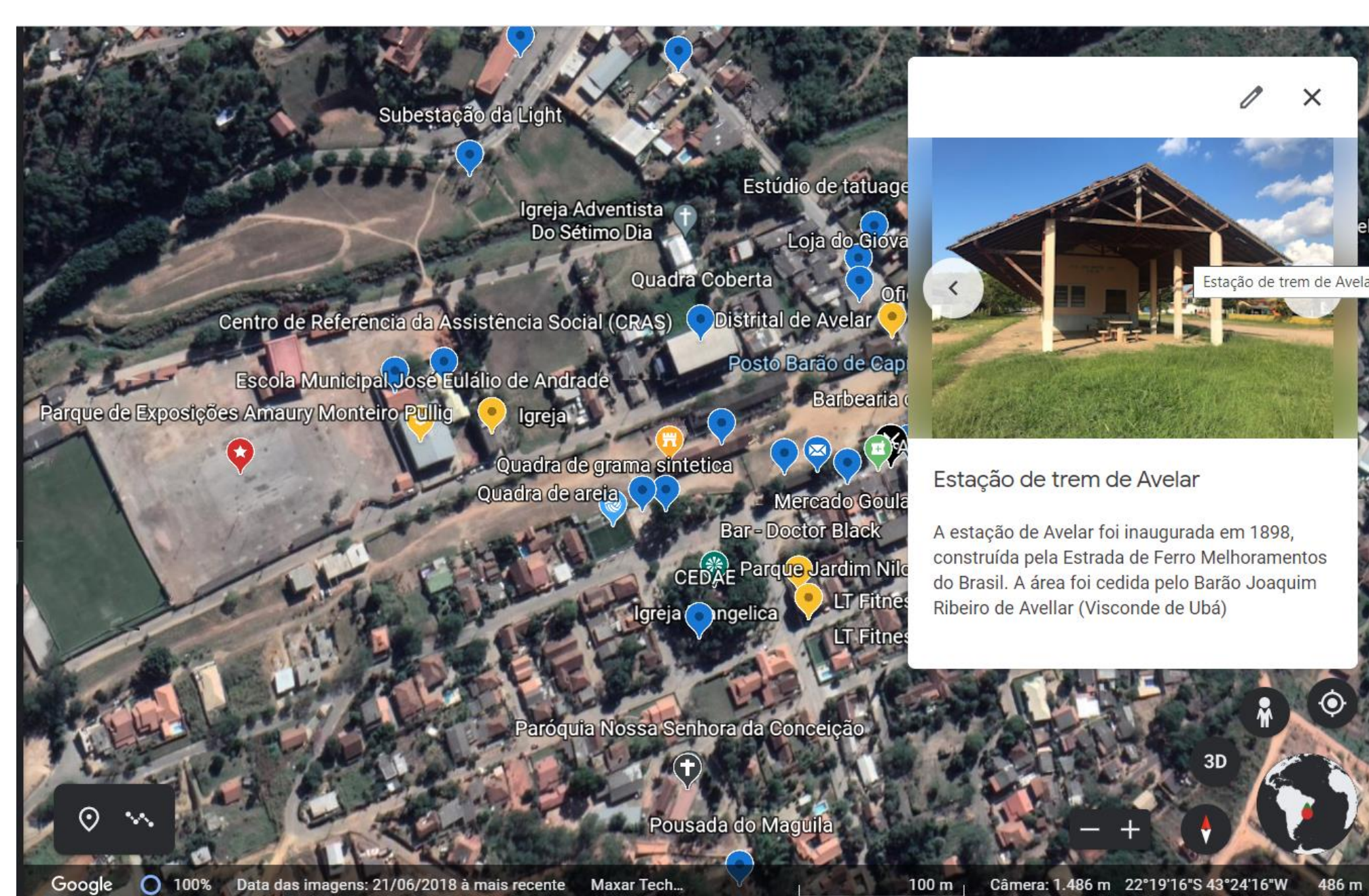
O projeto “Mapa do Maroto” começou com uma tentativa de buscar o contato com os alunos durante o período das aulas não presenciais. Iniciou em maio de 2021 e a sua primeira fase está em processo de finalização. Visamos contribuir positivamente para o bairro de Avelar, apresentando o **comércio local**, principalmente aqueles que não estão presentes na área central, perto da estação de trem (figura 1):

Figura 1- Identificação do comércio de Avelar em 2021



Fonte: elaborada pelos autores/*Google Earth*- 2021
O bairro de Avelar possui alguns **elementos históricos** que se destacam na paisagem. O município de Paty do Alferes pertencia ao município de Vassouras até ano de 1987, fazendo do Vale do Café. Um dos símbolos desse período a Estação de Trem de Avelar (Figura 2), que atualmente abriga uma Igreja Evangélica.

Figura 2 - Estação de Avelar em 2021



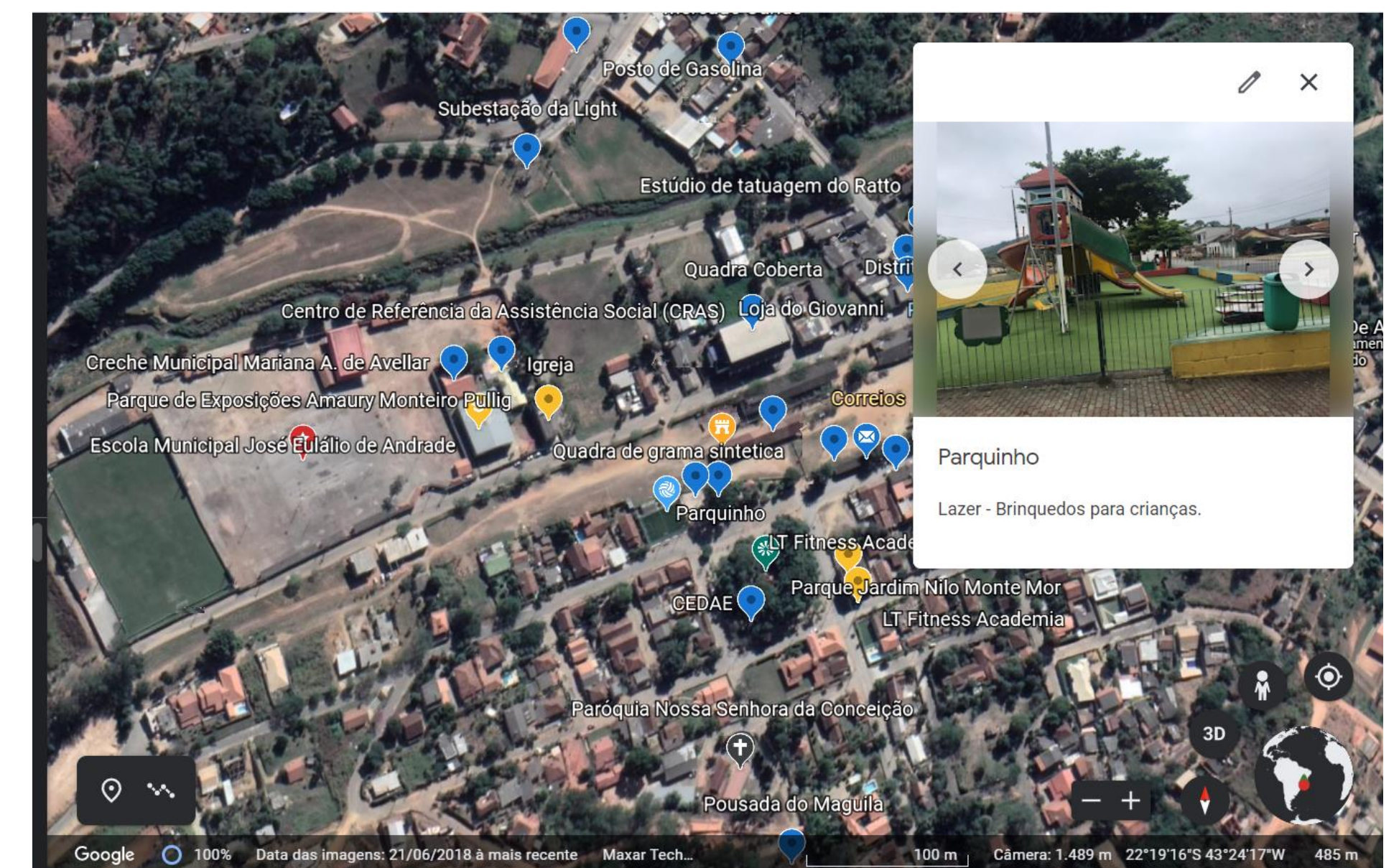
Fonte: elaborada pelos autores/ Google Earth, 2021.

Esses locais não estavam presentes no mapa inicial e são de suma importância cultural e histórica para o município.

Os alunos autores do projeto, apesar da familiaridade com o bairro, nunca observaram o espaço com o olhar explorador – com detalhes, informações e a localização pela foto de satélite do *Google Earth*. Cavalcanti (2019 p.53) sinaliza que o uso dessas linguagens alternativas com vídeos, jogos e a internet estão cada vez mais presentes no ensino de geografia, potencializando a aprendizagem. Junior (2020 p.4) nos explica que o uso dessas ferramentas no ensino de Geografia possibilita um exercício prático dos conceitos geográficos, permitindo que o aluno tenha uma visão além da sala de aula interligando teoria e prática.

Esse trabalho contribuiu para construir a capacidade de observar e localizar-se no espaço com outra perspectiva, mesmo que seja o espaço de vivência (figura3).

Figura 3 – Parquinho de Avelar, 2021.



Fonte: elaborada pelos autores/*Google Earth*- 2021

A experiência de coletar, explorar e pesquisar sobre o seu bairro, com a responsabilidade de informar e alimentar uma plataforma, ou seja, ser o explorador que está fornecendo os dados foi de suma importância para incentivar os alunos autores a participarem do projeto.

CONSIDERAÇÕES FINAIS

O projeto Mapa do Maroto buscou revelar os pontos invisíveis, secretos e uma parte da história do bairro Avelar, que não estão presentes na base oficial do *Google Earth*. O mapeamento desse espaço, contribuirá para o uso didático pelos professores do município e os futuros visitantes localizar o comércio, espaços de lazer e conhecer a história do município.

Estamos caminhando para Quarta Etapa, produção de um vídeo mostrando as transformações do mapa, com as descrições dos lugares e destacando as informações das paisagens históricas do bairro.

AGRADECIMENTOS

Gostaríamos de agradecer a toda comunidade do bairro de Avelar, que permitiram o registro fotográfico dos seus comércios. O apoio de toda equipe da escola e aos responsáveis dos alunos.

Agradecimento especial as ex-Diretoras: Prof.^a Eliane Proença e Prof.^a Luciene Teixeira e a Direção da Unidade Escolar: Diretora Geral Prof.^a Jetânia Rodrigues, Diretora Pedagógica Prof.^a Sara Pedrozo e a Orientadora Prof.^a Taís Gomes pelo apoio nessa fase final.

REFERÊNCIAS

CAVALCANTI, Lana de Souza. **Pensar pela Geografia: ensino e relevância.** Goiana: C&A Alfa Comunicação, 2019.

JUNIOR, Ademar F. Gonçalves. O USO DO GOOGLE MY MAPS COMO FERRAMENTA LÚDICA NO ENSINO DE GEOGRAFIA PARA O ENSINO FUNDAMENTAL - ANOS FINAIS. In: **X Fórum Nacional NEPEG**, 2020, Caldas Novas. Acesso em 01/10/2021.